

BR ENNI EXTRA PUNKT

NO 196
April 2024

Magazin für die Beschäftigten
am Mercedes-Benz Standort
Sindelfingen



Mercedes-Benz
BETRIEBSRAT
Standort Sindelfingen

Glückwunsch!

**Alter und neuer VK-Leiter:
Eleftherios Tolmidis
im Amt bestätigt**



Alltagshelden gesucht und gefunden:

Das ist eure neue VKL!



Rund 700 Vertrauensleute wurden am Standort Sindelfingen in den letzten Monaten von euch gewählt. Damit sie bestmöglich für ihre Kolleg:innen im Einsatz sein können, braucht es eine gut funktionierende Struktur, den sogenannten „Vertrauenskörper“. An dessen Spitze: die Vertrauenskörperleitung – kurz VKL. Wir stellen euch hier die Menschen in der VKL vor und wie sie im Sinne der Beschäftigten zusammenarbeiten und sich gegenseitig ergänzen.



stuttgart.igm.de

Liebe Kolleginnen und Kollegen,

Ende letzten Jahres starteten bei uns am Mercedes-Benz Standort Sindelfingen die Vertrauensleutewahlen. In den Wochen zuvor waren die IG Metall-Betriebsräte und Vertrauensleute auf der Suche nach engagierten Menschen, die sich als neue Vertrauensleute – als Alltagshelden für ihre Kolleg:innen im Bereich – einbringen und gemeinsam mit der IG Metall für mehr gut betreute Bereiche und damit auch mehr Demokratie im Betrieb sorgen wollen. Und die Suche war erfolgreich!

Es freut uns, dass in vielen Bereichen neue Vertrauensleute zu uns ins TEAM IG METALL gekommen sind und wir motivierte Menschen für unsere Arbeit im Betrieb dazugewinnen konnten. Wir gratulieren allen neu gewählten Kolleg:innen ebenso wie den in ihrer Funktion bestätigten Vertrauensleuten zur Wahl und freuen uns auf die Zusammenarbeit mit euch. Und wir sind uns sicher: **Ziehen wir an einem Strang, werden wir viel bewegen und noch mehr erreichen!**

Eure Vertrauensleute – eure Vertrauenskörperleitung

Unsere Vertrauensleute bilden das Fundament unserer Vorort-Arbeit als IG Metall. Sie sind die Ansprechpartner und Stimme aller IG Metall-Mitglieder im Unternehmen. Bei einem so großen Standort wie unserem – mit über 40.000 Beschäftigten und rund 700 Vertrauensleuten –,



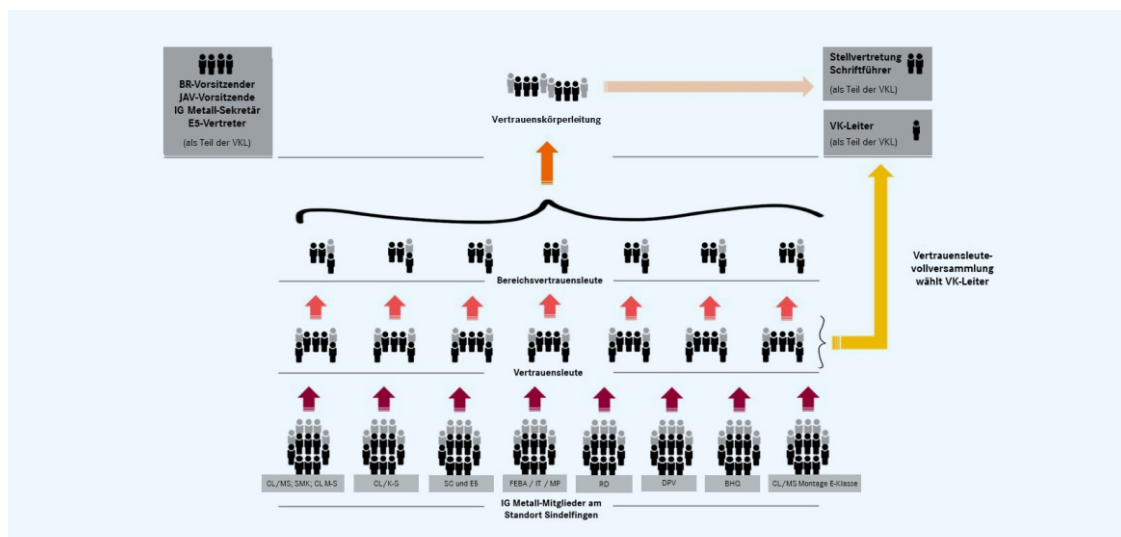
Eleftherios Tolmidis
Vertrauenskörperleiter

Tom Wolters
IG Metall-Sekretär

braucht es eine gute Organisation und Struktur, damit alle wichtigen Informationen bei euch im Bereich ankommen. Wir sprechen bei dieser Organisation vom Vertrauenskörper.

Nachdem die IG Metall-Mitglieder am Standort ihre jeweiligen Vertrauensleute gewählt haben, waren diese wiederum gefragt in ihrem Bereich die sogenannten Bereichsvertrauensleute (BVL) zu wählen. Diese insgesamt rund 90 BVler entschieden zu guter Letzt mit ihrem Votum darüber, wie sich die Vertrauenskörperleitung (VKL) für die kommenden vier Jahre zusammensetzt.

Zusätzlich zu den ordentlich gewählten Mitgliedern der VKL erhalten der Betriebsratsvorsitzende, die Vorsitzende der Jugend- und Auszubildendenvertretung und der





zuständige IG Metall-Sekretär Kraft ihres Amtes sowie ein gewählter E5-Vertreter jeweils ein Mandat innerhalb der VKL. Außerdem sind der Vertrauenskörperleiter, die Stellvertretung sowie der Schriftführer Teil der VKL, wobei der VK-Leiter von allen Vertrauensleuten auf einer Vertrauensleutevolversammlung gewählt wird, die Stellvertretung und der Schriftführer hingegen nur von der VKL.

Neue VKL – neue VKL-Struktur

In dieser BRENNPUNKTextra-Ausgabe steht nun also die neue VKL am Mercedes-Benz Standort Sindelfingen im Fokus. Neu, weil die Wahl der einzelnen VKL-Mitglieder erst im Februar erfolgt ist und neu auch deshalb, weil wir die Struktur der VKL grundlegend verändert haben. Warum wir das getan haben und wie sie nun konkret aussieht, erfahrt ihr auf den folgenden Seiten. Wir geben dem sehr abstrakten Konstrukt „VKL“ gleichzeitig auch ein Gesicht und stellen euch die VKLer und ihre Zuständigkeitsbereiche vor. Denn am Ende sind es immer die Menschen, die die IG Metall im Betrieb mit Leben füllen, etwas bewegen und für euch möglich machen.

Gemeinsam mit diesen ehrenamtlich engagierten Menschen setzen wir uns weiterhin für gute Arbeitsbedingungen ein.

Vor uns liegen nun vier weitere Jahre, die große Veränderungen in unserer Branche mit sich bringen werden. Diese wollen wir aktiv begleiten und mit euch gestalten. Wir sind stolz auf unser TEAM IG METALL am Standort Sindelfingen und freuen uns darauf, die Arbeit anzupacken und zu sehen, was wir zusammen erreichen können.

An alle (neuen) Vertrauensleute: Meldet euch im Social Intranet in der Gruppe der IG Metall Vertrauensleute am Mercedes-Benz Standort Sindelfingen an. Hier findet ihr viele wichtige Infos und Ansprechpartner, die euch im Alltag weiterhelfen und bleibt immer auf dem Laufenden:



**GLÜCK-
WUNSCH,
LEFTHI!**

Mit überwältigenden **85,6%** wurde der bisherige VK-Leiter Eleftherios Tolmidis von rund 400 anwesenden Vertrauensleuten bei der Vertrauensleute-Vollversammlung am 1. März 2024 in seinem Amt bestätigt. Seine Freude über das Wahlergebnis war sichtlich groß:

„Die letzten Jahre waren mit vielen Herausforderungen und viel Arbeit verbunden. Wir haben zusätzlich zu unserem Tagesgeschäft ein Zielbild für den Vertrauenskörper entwickelt und unsere Struktur danach ausgerichtet. Jetzt gilt es dies in unserer VL-Arbeit vor Ort umzusetzen. Es freut mich sehr, dass unsere Vertrauensleute mit ihrer Stimme deutlich gemacht haben, dass sie hinter mir und der VKL stehen und uns auch weiterhin ihr Vertrauen schenken. Danke für das tolle Wahlergebnis!“





„Wir wollen noch besser für unsere Mitglieder im Einsatz sein“

Interview mit den VKL-Mitgliedern Ergun Lümalı (BR-Vorsitzender), Eleftherios Tolmidis (VK-Leiter) und Tom Wolters (Gewerkschaftssekretär)

Das wichtigste Arbeitsfeld der IG Metall ist der Betrieb. Hier bilden die Vertrauensleute das Fundament der Gewerkschaftsarbeit. Ob in der Montage S- oder E-Klasse, ob im Bereich Logistik, in den Dienstleistungs- und Verwaltungsbereichen, der Technologiefabrik oder in der Forschung & Entwicklung – die Vertrauensleute sorgen in Zusammenarbeit mit dem Betriebsrat, der Jugend- und Auszubildendenvertretung und der Schwerbehindertenvertretung dafür, dass die Rechte der Beschäftigten durchgesetzt und gesichert werden. Am Standort Sindelfingen gibt es rund 700 Vertrauensleute, die ein kollektives und solidarisches Handeln im Betrieb ermöglichen, denn sie haben den direkten Kontakt zu den IG Metall-Mitgliedern.

Die Richtlinie zur Vertrauensleutearbeit der IG Metall ermöglicht einen Aufbau von Struktur in Großbetrieben und damit eine Arbeitsteilung. Durch diese organisatorische Aufgabenteilung ist die Gliederung in eine **Bereichs-Vertrauenskörperleitung (BVL)** notwendig. Diese gewählte BVL ist Ansprechpartner für eine Gruppe von Vertrauensleuten, sie bündelt Meinungen, sorgt für die Weiterleitung von Informationen und unterstützt bei der Umsetzung von Beschlüssen der **Vertrauenskörperleitung (VKL)**, dem höchsten IG Metall-Gremium im Betrieb.

Die **BRENNPUNKT**-Redaktion hat sich im Gespräch mit den VKL-Mitgliedern **Ergun Lümalı**, Betriebsratsvorsitzender am Mercedes-Benz Standort Sindelfingen, IG Metall-Sekretär **Tom Wolters** und dem im Amt bestätigten VK-Leiter **Eleftherios Tolmidis** – besser bekannt als „**Lefthi**“ – über die neue Struktur der VKL und ihre Zusammenarbeit mit der BVL sowie dem Betriebsrat ausgetauscht.

BRENNPUNKT: Die Wahl der VKL-Mitglieder am Standort Sindelfingen fand in fast allen Bereichen im Februar statt – einzig im Bereich Rohbau/ Oberfläche steht die Wahl noch aus. Ende Februar hat sich das Gremium dann im Rahmen einer Klausur neu aufgestellt. Wie sieht nun die Struktur der VKL konkret aus und was hat sich geändert?

Tom: Im Kern hat sich das Gremium deutlich verkleinert. Wir hatten in der Vergangenheit 37 VKL-Mitglieder und sind jetzt bei 13 VKL-Mitgliedern. Dass wir uns für diese Reduzierung entschieden haben, ergibt sich aus unserem neuen Zielbild, an dem wir in der VKL über die letzten zwei Jahre immer wieder gearbeitet haben. In dem Prozess der Ausarbeitung haben wir auch die Arbeitsfähigkeit eines so großen Gremiums hinterfragt und festgestellt, dass wir durch die Schärfung der Aufgabenprofile mit einem kleineren Kreis effizienter arbeiten können, wenn die neue VKL mehr str-



teigische Aufgaben übernimmt und die operativen Tätigkeiten überwiegend von den BVLern und Vertrauensleuten in den Bereichen übernommen werden.

Lefthi: Es war immer unser Ziel die BVL zu stärken, weil die Mitglieder der BVL noch näher an den Beschäftigten dran sind und ihre Belange am besten kennen. Das heißt am Ende aber auch, die BVL als Gremium mehr in die Pflicht zu nehmen, ihr eine größere Bedeutung zu geben und sie dadurch mehr zu ermächtigen. Die VKL-Mitglieder können sich dadurch, dass das operative Tagesgeschäft jetzt stärker von der BVL übernommen wird, in Abstimmung mit mir und Tom mehr auf koordinierende, bereichsübergreifende Aufgaben und Projekte konzentrieren.

BRENNPUNKT: Warum habt ihr euch als VKL für diese Veränderung entschieden und was erhofft ihr euch davon?

Lefthi: Wir wollen insgesamt noch intensiver für unsere Mitglieder im Einsatz sein, ihre Interessen noch besser vertreten und uns noch mehr in gewerkschaftspolitische Debatten einmischen. Dafür müssen wir aber auch noch effektiver werden. Man darf an der Stelle nicht vergessen, dass wir bei all

diesen Tätigkeiten von Ehrenämtern sprechen und die Kolleginnen und Kollegen viel Freizeit einbringen. Wir wissen, dass Zeit ein knappes Gut ist und wollen damit entsprechend sorgsam umgehen.

Tom: Aus diesem Grund haben wir uns in der VKL im Rahmen der Klausur die Aufgabenbereiche im Detail angeschaut und anschließend Arbeitspakete definiert. Ziel ist es jetzt, klare Verantwortlichkeiten zu benennen und damit die Arbeit auf mehrere Schultern zu verteilen.

Ergun: Ich finde es richtig, dass sich die VKL neu aufgestellt hat. Im Betriebsrat handhaben wir es ganz ähnlich. Denn ohne Zuständigkeiten ist es schwierig zu wissen, wo und wer sich jetzt einbringen soll, und was konkret erwartet wird. Die neue Struktur setzt hier an und kann sich aus meiner Sicht nur positiv auf die Zusammenarbeit insgesamt auswirken.

VKL neu aufgestellt | Ende Februar hat sich die VKL intensiv mit ihrer neuen Struktur befasst und Arbeitspakete zugeteilt. Tom Wolters: „Für die VKL-Mitglieder steht jetzt mitunter viel Arbeit an. Gleichzeitig wird auch die BVL mehr in die Verantwortung genommen. Auf jeden Fall haben wir in Sindelfingen ein echt motiviertes Team am Start! Gemeinsam packen wir's jetzt an und ich bin mir sicher – das wird gut!“



v.l.n.r.: Tom Wolters, Eleftherios Tolmidis, Jeanette Napieralla, Volker Baumann, Ergun Lümali, Dirk Schmidt-Ludwig, Steffen Schindler, Johannes Jahn, Werner Mahler (nicht dabei, aber Teil der VKL: Christian Berger und JAV-Vorsitzende Elvita Bekolli)



Lefthi, Ergun und Tom im Dialog



Methodik ist das A und O



IG Metall-Sekretär Tom Wolters unterstützt die Argumentation des VKL-Leiters

Gemeinsam entwickelt man die richtige Sichtweise



BRENNPUNKT: Stichwort „Zusammenarbeit“ – Ergun, weshalb ist es aus deiner Sicht denn so wichtig, dass Betriebsrat und VKL sich ergänzen und wie gestaltet sich der Austausch zwischen den Gremien?

Ergun: Der Betriebsrat ist – gerade in einem so großen Betrieb, wie unserem –, nur deshalb so handlungsfähig, weil wir eine intakte und gut funktionierende Vertrauensleutestruktur haben. Unsere Vertrauensleute unterstützen uns als Betriebsrat in der Kommunikation mit den Beschäftigten: sie geben Informationen von uns in die Belegschaft weiter und lassen uns wiederum wissen, wo in den Bereichen der Schuh drückt und kritische Themen mit der Unternehmensseite zu klären sind. Nicht zuletzt wählen die Vertrauensleute am Ende auch ihre IG Metall-Betriebsräte im Bereich, im Rahmen der Erstellung der IG Metall-Liste für die Betriebsratswahl.

BRENNPUNKT: Inwiefern wird die neue VKL-Struktur zu einem noch besseren Miteinander beitragen?

Lefthi: Klar ist, jede Struktur steht und fällt mit den Menschen. Umso mehr freut es mich, dass wir hoch motivierte VKL-Mitglieder in unserem neu gewählten



Gremium haben. Das war bei unserer Klausur Ende Februar deutlich zu spüren. Alle haben ihre Ideen eingebracht und zeigten sich begeistert von den Vorschlägen und dem gemeinsamen Miteinander. Gleichzeitig hat man auch deutlich gemerkt, dass alle ihre Rolle ernst nehmen und sich ihrer Verantwortung bewusst sind. Und ich finde es auch gut, dass keiner das VKL-Amt auf die leichte Schulter nimmt. Es geht ja schließlich auch um was – gute Betreuung unserer Mitglieder vor Ort und unsere Stärke als Gewerkschaft.



Tom: Absolut – da kann ich Lefthi nur zustimmen. Ich freue mich deshalb auch schon sehr auf die Zusammenarbeit mit den Kolleginnen und Kollegen! Ich bin mir sicher, wir werden zu einem tollen Team zusammenwachsen und können so die nächsten vier Jahre erfolgreich mitgestalten! Die IG Metall Stuttgart steht hinter der VKL und unterstützt, wo es nur geht und erforderlich wird.

Ergun: Ich möchte abschließend nochmals unterstreichen, wie wichtig es ist eine gut funktionierende VKL am Standort zu haben. Gleichzeitig wäre so eine Organisation nichts ohne unsere vielen Vertrauensleute in den Bereichen, die unser Bindeglied sind zu den Menschen, für die wir uns Tag für Tag mit unserer Arbeit einsetzen – unsere Beschäftigten. Ich bin sehr stolz auf unseren Vertrauenskörper in Sindelfingen, denn wir sind in vielen Bereichen im Betrieb gut organisiert, haben das Ohr an den Menschen und erreichen sie sehr gut mit unseren Inhalten. Wo Licht ist, gibt es auch Schatten. Und bei uns gibt es nach wie vor Abteilungen und Direktionen, in denen wir besser vertreten sein könnten. Am Ende gilt: Je mehr Vertrauensleute sich in den Bereichen einbringen, desto besser und gezielter können wir wiederum die Themen, die die Belegschaft betreffen, angehen.



Lasst uns daher gemeinsam danach schauen, noch mehr Menschen für uns zu gewinnen – mit dem klaren Ziel vor Augen, weniger weiße Flecken im Betrieb zu haben und eine starke, gut informierte Solidargemeinschaft zu sein. Dazu gehört auch, alle Nicht-Mitglieder zu ermuntern, Teil der IG Metall zu werden. Unsere Stärke und unsere Geschlossenheit gegenüber der Unternehmensseite entscheiden darüber, wie gut es jedem einzelnen im Betrieb geht.

BRENNPUNKT: Vielen Dank für das Gespräch.

Impressum

Herausgeber

IG Metall, Wilhelm-Leuschner-Str. 79,
60329 Frankfurt.
Vertreten durch den Vorstand,
1. Vorsitzende: Christiane Benner.
Kontakt: vorstand@igmetall.de

V.i.S.d.P./Verantwortlich nach § 18 Abs. 2 MStV:
Alexander Hasselbächer, 1. Bevollmächtigter
IG Metall Stuttgart,
Theodor-Heuss-Str. 2,
70174 Stuttgart
stuttgart@igmetall.de

Kontakt Redaktion

BRENNPUNKT, HPC W369,
br-sifi-kommunikation@mercedes-benz.com

Alle Bilder (sofern nicht anders vermerkt)

Betriebsrat Mercedes-Benz Sindelfingen
IG Metall

Gesamtherstellung



Wir produzieren
klima- und umweltschonend.
Auch durch den Einsatz FSC
zertifizierter Papiere.



VERTRAUENSLEUTE MERCEDES-BENZ SINDELFINGEN



Die neue VKL stellt sich kurz vor



Ergun Lümalı

**BR-Vorsitzender seit 2014,
GBR-Vorsitzender seit 2021 und
Stellv. AR-Vorsitzender seit 2021**

„Eine der entscheidenden Aufgaben von uns Arbeitnehmervertretern ist es, für die Beschäftigten langfristige Zukunftsperspektiven zu sichern – für sie selbst, aber auch für die Generationen, die nach ihnen und uns bei Mercedes-Benz arbeiten werden. Das verlangt strategisches Handeln, einen langen Atem und eine starke IG Metall im Rücken – das alles vereinen wir hier in Sindelfingen. Zusammen mit unseren Betriebsräten und Vertrauensleuten arbeiten wir im Betriebsrat und in der VKL daran, dass wir unsere Durchsetzungskraft auch in Zukunft so beibehalten. Klar ist: Nur gemeinsam sind wir stark!“

So erreicht ihr mich:
ergun.luemali@mercedes-benz.com



Eleftherios „Lefthi“ Tolmidis

VK-Leiter seit 2021

„Verantwortung übernehmen, Interessen von Kolleginnen und Kollegen vertreten, aber auch Beschäftigte auf die IG Metall anzusprechen und sie zu motivieren Mitglied zu werden und sich aktiv einzubringen – das sind wichtige Aufgaben und es ist das, was unsere Vertrauensleutearbeit ausmacht. Das A und O dabei sind Vor-Ort-Begehungen! Zum einen um eine sehr gute Betreuung der Mitglieder zu erzielen und gleichzeitig einen Eindruck von den Sorgen und Nöten zu bekommen sowie Ideen und Anregungen zu erhalten. Zum anderen um Gespräche zu führen und auch kritische Einwände mitzunehmen, um sie danach in den unterschiedlichsten Kreisen entsprechend zu platzieren und zu diskutieren. Mehr Demokratie geht nicht. Ich bin stolz ein Teil des Sindelfinger VL-Teams zu sein!“

So erreicht ihr mich:
eleftherios.tolmidis@mercedes-benz.com



Tom Wolters

**IG Metall-Sekretär für Mercedes-Benz
Sindelfingen seit 2019**

„Mit der neuen Struktur wollen wir die VKL empowern und ebenso die BVL-Mitglieder, als wichtige Kontaktpunkte zur Vertrauensleute-Mannschaft in den Bereichen, aktiver ins Tagesgeschäft einbinden und sie mehr in die Verantwortung nehmen. Wichtig ist uns darüber hinaus, noch mehr in den Austausch mit Vertrauensleuten und VKL-Mitgliedern anderer Standorte zu gehen und uns gegenseitig zu unterstützen. Am Ende stehen wir alle vor den gleichen Problemen, gerade jetzt in Zeiten der Transformation. Von daher ist auch hier die Zusammenarbeit und der Austausch von Ideen und Lösungsansätzen wichtig. Solidarität hört nicht am eigenen Werkstor auf!“

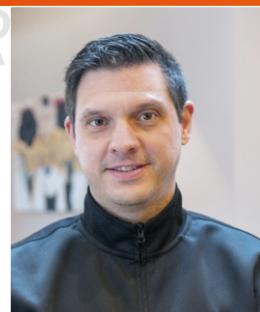
So erreicht ihr mich:
tom.wolters@igmetall.de

Steffen Schindler

VKler im Bereich CL/MS Montage, E-Klasse; GLC

„Ich setze mich dafür ein, die Interessen unserer Kolleginnen und Kollegen aus den Montagebereichen und der Instandhaltung zu vertreten und freue mich, das jetzt mit noch größerer Verantwortung zu machen. Zusammen mit unseren Vertrauensleuten vor Ort arbeiten wir daran die Themen, die uns wichtig sind, umzusetzen und die Zukunft im Sinne der Beschäftigten mitzugestalten.“

So erreicht ihr mich:
steffen.schindler@mercedes-benz.com





JEANETTE NAPIERALLA

Jeanette Napieralla

VKlerin im Bereich CL/MS; SMK; CL M-S

„Mein Ziel ist es die Mitgliederzahlen zu erhöhen, denn viele Mitglieder stärken uns als Belegschaft den Rücken und sind der Schlüssel zum Erfolg!“



So erreicht ihr mich:

jeanette.napieralla@mercedes-benz.com

DIRK SCHMIDT-LUDWIG

Dirk Schmidt-Ludwig

VKler im Bereich BHQ

„Eine sehr wichtige Aufgabe und Herausforderung wird es sein, über den Vertrauenskörper die IG Metall vor allem in den indirekten, sprich, den nicht-produzierenden Bereichen, sichtbar und erlebbar zu machen.“



So erreicht ihr mich:

dirk.schmidt@mercedes-benz.com

VOLKER BAUMANN

Volker Baumann

VKler im Bereich DPV

„Wir möchten uns als VKL in der neuen Struktur schneller und zielgerichteter für die Interessen der IG Metall-Mitglieder am Standort einsetzen und die politische Arbeit voranbringen! Ich freue mich, meinen Teil dazu beizutragen!“



So erreicht ihr mich:

volker.baumann@mercedes-benz.com

CHRISTIAN BERGER

Christian Berger

VKler im Bereich SC

„Gemeinsam stark: Für Gerechtigkeit, Solidarität und Mitbestimmung!“



So erreicht ihr mich:

christian.berger@mercedes-benz.com

JOHANNES JAHN

Johannes Jahn

VKLER im Bereich FEBA/IT/MP

„Der Vertrauenskörper spielt eine wichtige Rolle, um sicherzustellen, dass die Arbeitsbedingungen sicher, fair und gerecht gestaltet werden. Mein Ziel ist es, den Vertrauenskörper an unserem Standort zu stärken und auszubauen, damit möglichst alle Bereiche, ob indirekter oder direkter Bereich, durch Vertrauensleute vertreten sind und die Interessen der Beschäftigten gehört werden.“



So erreicht ihr mich:

johannes.jahn@mercedes-benz.com

WERNER MAHLER

Werner Mahler

VKLER im Bereich RD

„Gerade jetzt in der Transformation ist es wichtig die Zukunft im Team IG Metall mitzugestalten – und das motiviert mich auch VKLER zu sein. Unsere neue Struktur hilft uns dabei, effizienter zu sein und eine direktere Kommunikation mit unseren Kolleginnen und Kollegen zu haben.“



So erreicht ihr mich:

werner.mahler@mercedes-benz.com

ELVITA BEKOLLI

Elvita Bekolli

JAV-Vorsitzende seit 2023

„Ich will die Chance, als JAV-Vorsitzende Teil der VKL zu sein, dafür nutzen, um Veränderungen anzustoßen und die Zukunft unserer Auszubildenden und Dual Studierenden positiv zu gestalten.“



So erreicht ihr mich:

elvita.bekolli@mercedes-benz.com

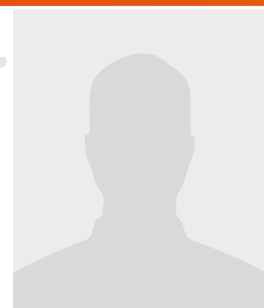
N.N.

Noch zu besetzen

VKLER im Bereich CL/K-S

Noch zu besetzen

E5-Vertreter





Jetzt Mitglied werden:
[igmetall.de/beitreten](https://www.igmetall.de/beitreten)



SOCIAL INTRANET **BRINGT'S**

Ruck Zuck zur Betriebsrats-Info



Direkt. Schnell. Einfach.

Erfahre Neuigkeiten, stell' uns Fragen, trete mit uns in den Dialog, informiere dich über die BR-Arbeit und bleib' auf dem Laufenden.



BR SOCIAL
INTRANET SEITE



FAHRBÖRSE
SINDELFINGEN



WELCHER BR
IST DEINER?

Folgen und am Ball bleiben!

JETZT SCHON VORMERKEN - TERMINE 2024

Betriebsversammlung Q2 17.06. | Q4 02.12.

Center-Betriebsversammlungen Q3 KW 37-40

Vertrauensleute-Vollversammlung Q2 07.06.